

Bruger manual til Vaske-anlæg

1. Retningslinjer for anvendelse af vaske-anlæg.

2. Oversigt over vaske-anlæg.

2.1 Betjenings-panel for start /stop af vaske-anlæg

2.2 Hoved- tavle

2.3 Stop-hane for spule-vand

3. Start / Stop af vaske-anlægget.

3.1 Start vask

3.2 Under vask

3.3 Stop vask

4. Nødstop

4.1 Genindkobling efter nødstop:

5. Problem håndtering

6. Kontakt

1. Retningslinjer for anvendelse af vaske-anlæg

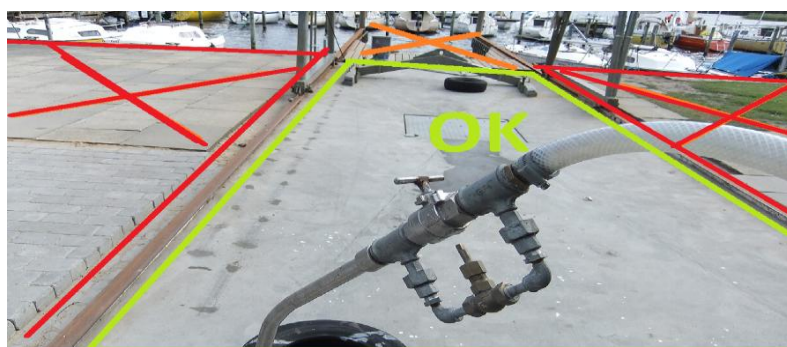
For at benytte vaskepladsen er det et krav, at man har læst denne vejledning og har forstået betingelserne.

I modsat fald vil vaskepladsen blive lukket uden varsel.

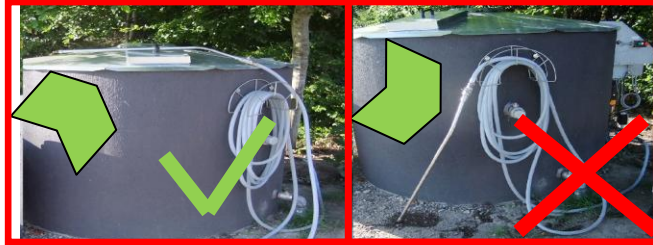
Vaske pladsen er til fri afbenyttelse for klubbens medlemmer og indbudte gæster.

Vaske-pladsen er kun beregnet til båd-vask. Vask af andre genstande er derfor ikke tilladt.

- Der må ikke anvendes rensmidler og roterende børster til afvaskningen.
- Brug af egen højtryksrensning er ikke tilladt.
- Der må kun bruges vand fra vaske-anlægget.
- Der må ikke ske slibning af både på vaskepladsen.
- Det er ikke tilladt at brug kemikalier som er miljø skadelig
- Vask af båd skal forgå på vaskepladsen som illustreret nedenfor



(Vaske-pladsen er markeret med grønt)



Efter brug af vaske anlægget:
Skal spule-slange/ spule-fixturet
placeres som vist på dette billede
(oven på tanken !!)



Vigtigt:

Ved kritisk fejl på vaske-anlægget, skal der trykkes på
nødstoppet.

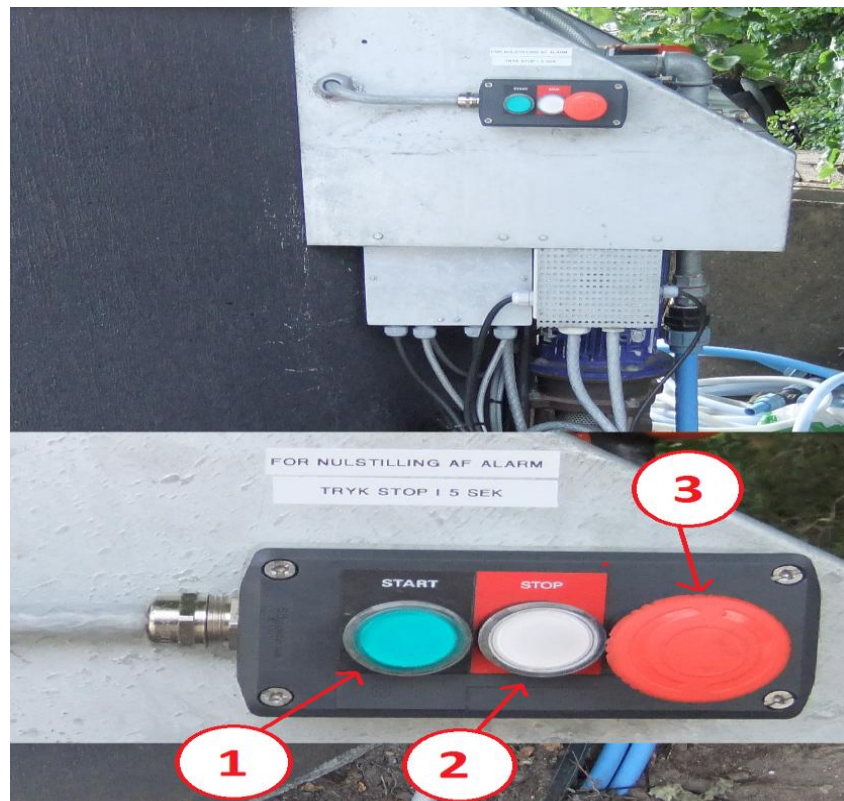
Nødstoppet er vist på billedet nedenfor



2. Oversigt over vaske-anlæg

2.1 Betjenings-panel for start/stop af vaske-anlæg

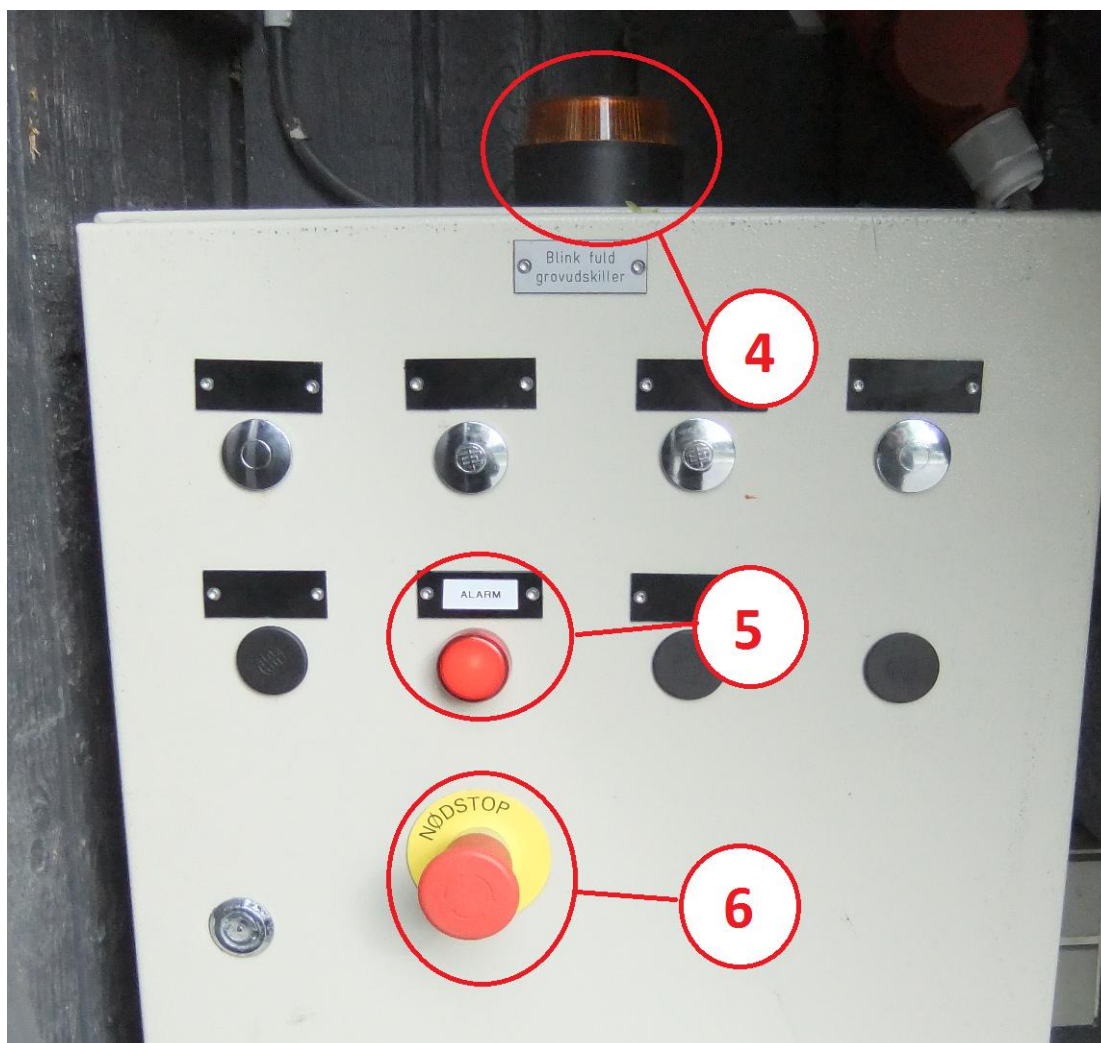
(Er placeret på vasketanken (klar-tanken))



- 1: Start knap (Start spule-pumpe)
- 2: Stop knap (Stop Spule-pumpe)
- 3: Nødstop (Stopper hele vaskeanlæg)

2.2 Hoved-tavlen

(Hoved-tavlen er placeret vest siden af klubhuset under trappen)



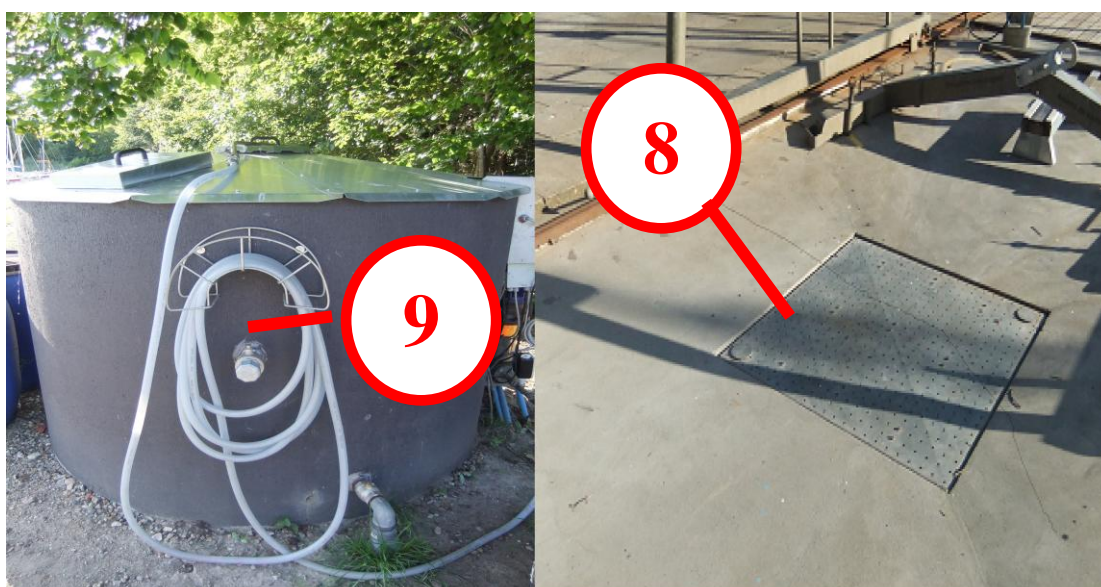
(Fejlen afstilles ved holde “ Stop” knappen inde i 5 sek).

- | | |
|----------------|--------------------------------------|
| 4: Blink: | Indikere en kritisk fejl på anlægget |
| 5: Fejl lampe: | Indikere en mindre fejl |
| 6:Nødstop: | Øjebliklig stop af vaskeanlægget |

2.3 Stop-hane for spule-vand



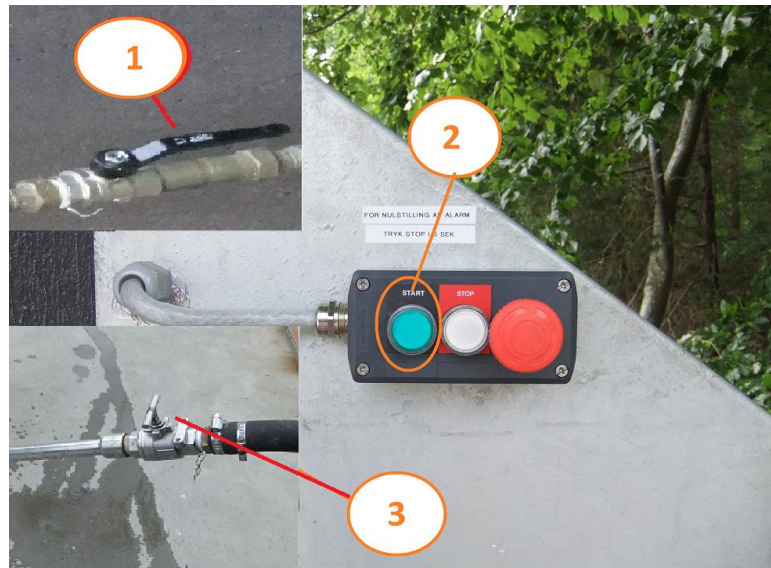
7: Kugle-hane for spulevand: Åbne / lukker for spule vand



8: Klar-tank (Beholder til vaske-vand)

9: Grov-tank opsamlings-tank til vaske-vand

3.Start / Stop af Vaske-anlægget.



3.1 Start vask

- 1 Åben kugle-hane for spulevand (sort håndtag) (se billede ovenfor)
- 2 Tryk Start, på Betjenings-pulsten .
- 3 Åben kugle-hanen på spule-slangen.

3.2 Under vask

Spule-pumpen vil automatisk Stoppe hvis:

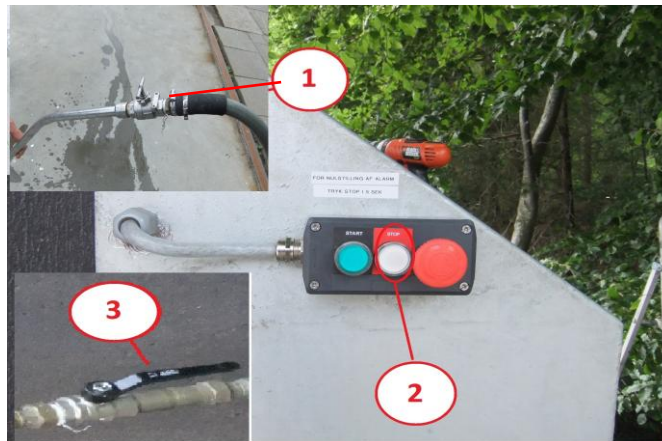
- Spule-pumpen har kørt mere end 7 minutter
- Ved at lukke for spule slangen, (pumpen stopper efter 5 sek.) (Se billede nedenfor)



- Ved et nyt tryk på Start - knappen, vil spule-pumpen starte op igen.

3.4 Efter vask

- 1 Luk kugle-hanen på spule-slangen.
- 2 Tryk "Stop" på Betjenings-pulten
- 3 Luk kuglehanen for spule-vand (sort håndtag)



4. Nødstop

Ved tryk på nødstoppet på betjenings-pulten, eller hoved-tavlen, vil vaske anlægget stoppe.

Man kan ikke start vaskeanlægget før at nødstoppet er ophævet

4.1 Genindkobling efter nødstop.

- 1: "Drej" nødstops-knap med uret, for at ophæve nødstoppet
- 2: Tryk og hold "Stop" knappen i 5 sek., for at genindkoble anlægget



3: vaske –anlægget er genindkoblet når den røde alarm -lampe på hoved-tavlen, er slukket (hoved-tavlen er placeret på klubhuset under trappen)



Problem-håndtering

Hvis vaske-anlægget ikke vil starter kontrolleres følgende:

- **Fejl årsag:** Nødstoppet må ikke være aktiveret .
(Rød ”fejl lampe” på hoved-tavle er slukket)
- **Udbedring:** Genindkoble nødstoppet, følge punkt 4 i denne manual

- **Fejl årsag:** Ikke tilstrækkelig med vand i klar-tanke
- **Udbedring:** Kontrollere vandstanden i klar-tanken er over den nederste niveau føler
(Hvis nødstoppet er aktiv, vil der ikke blive fyldt vand på klar-tanken)

- **Fejl årsag:** Grov-tanken må ikke være overfyldt. (Advarsels lampe på hoved-tavle vil blinke.
- **Udbedring** Vent 15 min på at pumpen i grov-tanken får sænket vandstanden. (Hvis ikke det hjælper, så kontakt havneafdelingen)

6. Kontakt

Da havneafdelingen er ansvarlig for driften af vaskeanlægget skal alle henvendelser som omhandler vaske-anlægget behandles af havneafdelingen.

Ved tekniske problemer som ikke kan udbedres ved hjælp af denne manual, eller nedbrud, skal en person fra havneafdelingen straks kontaktes